



Plataforma de Comunicaciones y Control



INDICE

Descripción general del producto	3
Consola de radio y teléfono	5
Selección del canal o línea de teléfono	5
PTT virtual	6
Display de estado.....	6
Panel de Información de estados	6
Módulo de control de teléfono.....	6
Módulo de control de emisora	6
Video y circuito cerrado de televisión (C.C.T.V.)	7
Módulo de control de cámara	7
Monitorización externa del video y matrices virtuales.....	8
Iluminación y dispositivos externos	9
Control visual de dispositivos sobre plano	10
Megafonía y Sistema de Información al Público (SIP)	11
Megafonía	11
Monitores y Paneles Teleindicadores	12
Control GSM	13
Web integrado.....	14
Esquema funcional de la Consola de Comunicaciones	15
Configuración del servidor	15
Consolas y Centros de Control.....	15
Consolas especializadas.....	16
Información adicional y ventas	17



DESCRIPCIÓN GENERAL DEL PRODUCTO

Principales características de la Plataforma de Comunicaciones y Control:

MODULAR: El cliente elige cual o cuales de las diferentes opciones y módulos son los que se adaptan y cubren sus necesidades.

TODO EN UNO: Nuestro afán es el de proporcionarle una solución completa que contemple todas sus necesidades de Comunicaciones, Control, Video, Seguridad, Etc. en un solo programa y una sola aplicación permitiendo a los operadores manejar el sistema desde una interface común.

DE INTEGRACIÓN: Tenemos la tecnología necesaria para integrar en nuestro sistema todos aquellos dispositivos externos necesarios para solucionar sus necesidades. También aprovechar en la medida de lo posible todos aquellos elementos instalados ya en su sistema actual y combinarlos con las amplias posibilidades de nuestro producto.

A MEDIDA: Solución vertical con componentes horizontales para encontrar una solución a su medida.

ESPECIALIZADO: pretendemos ofrecer también versiones especializadas para sectores tecnológicamente específicos tales como Aeropuertos, Aeródromos, Náutica, Industrias, Centros Comerciales, Grandes Superficies, etc.

En este documento pretendemos informarle de manera resumida de todas las posibilidades y soluciones que cubre nuestro producto:

COMUNICACIONES: Cada consola del sistema es una central de comunicaciones completa y capaz de combinar líneas telefónicas y emisoras de radio controladas de manera común y eficaz, con accesorios de operador que permitan desarrollar su función de la manera más cómoda.

VIDEO: Sistemas de video diferentes y combinados entre si para cubrir cualquier necesidad.

Incorporamos en el sistema la compatibilidad de diferentes marcas y modelos de cámaras TCP/IP integradas en la red informática.

Desde cada consola de operador, asumimos el control de todas y cada una de las cámaras pudiendo combinarlas y visualizarlas en varios formatos.



Podemos montar matrices virtuales de video en el monitor de la consola o en monitores externos.

Otra posibilidad es la de montar baterías de monitores externos apilables capaces de dar cobertura a cualquier centro de control.

También se pueden integrar en el sistema cámaras convencionales analógicas y digitales.

Otra de las posibilidades es la de convivir con un sistema autónomo de video o C.C.T.V. asumiendo el control de matrices y dispositivos de conmutación.

ILUMINACIÓN Y CONTROL DE DISPOSITIVOS: Contamos con sistemas de control de iluminación y dispositivos de tecnología propia combinados con otros estándares de mercado en este sector. De esta manera podemos hacer un sistema versátil y adaptado a cualquier nivel de seguridad y fiabilidad.

Como ejemplos de otros dispositivos tenemos: sensores de humedad, temperatura, presencia, incendios, etc.

CONTROL VISUAL DEL SISTEMA (SOBRE PLANO): Ofrecemos una interface totalmente gráfica y visual en la que se puede mostrar el plano de la instalación con todos los objetos que la forman ubicados geográficamente para operar sobre ellos de manera intuitiva.

MEGAFONIA Y SISTEMA DE INFORMACIÓN AL PÚBLICO (SIP): Otro complemento importante del sistema es la automatización total del sistema de megafonía distribuido por zonas.

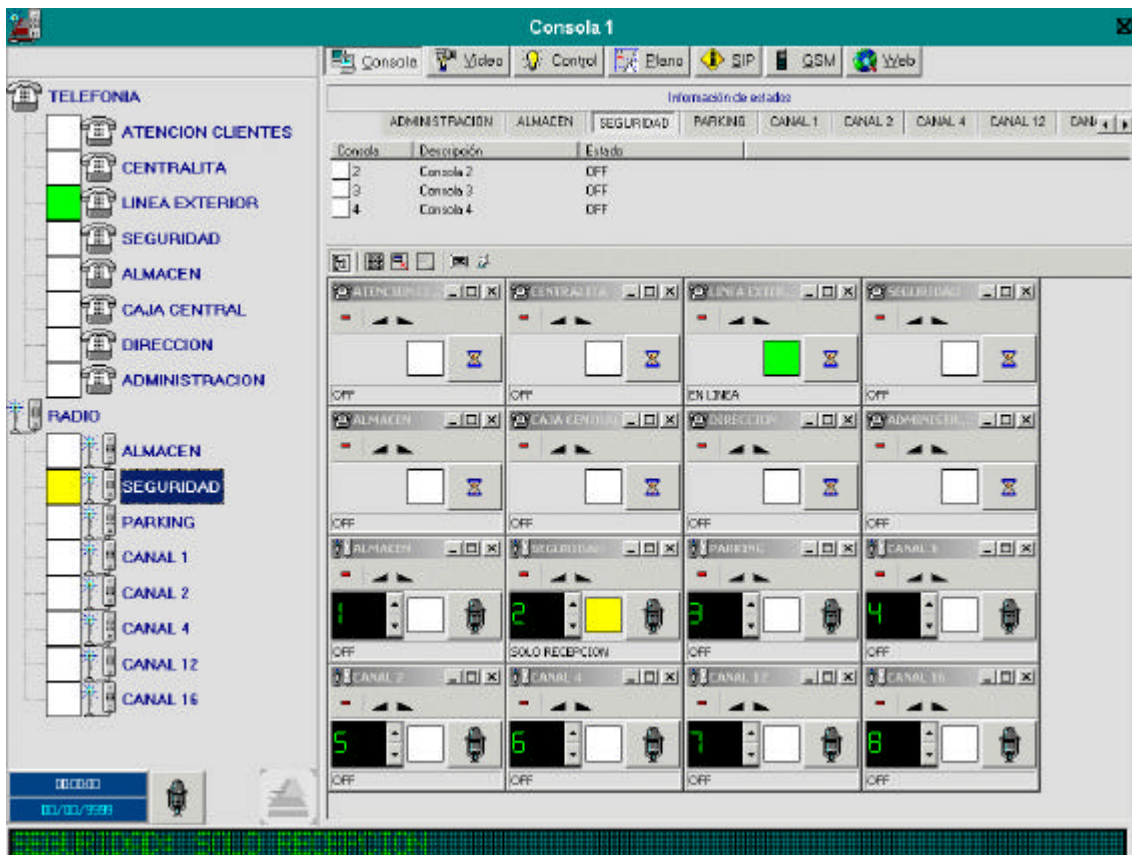
La megafonía se combina con el sistema de información al público formado por grupos de monitores y paneles teleindicadores.

GSM: El módulo de GSM, además de proporcionar una vía de comunicaciones y mensajería SMS con las diferentes consolas de operador, permite controlar de forma remota mediante mensajes cortos diferentes partes del sistema.

WEB: Un navegador de web integrado permite al operador navegar por Internet de manera libre o restringida o ejecutar aplicaciones desarrolladas para un entorno de Intranet embebido en la propia consola.



CONSOLA DE RADIO Y TELÉFONO



El módulo principal y más importante del sistema es la Consola de Comunicaciones:

- Actúa como centralita de control de los diferentes aparatos de radio y teléfono usados por el operador.
- El operador selecciona la línea de teléfono y la emisora o canal por el que desea funcionar.
- Avisa de llamadas entrantes por cualquiera de los teléfonos del sistema y permite conmutar las líneas de manera fácil y ágil.
- Proporciona señal de conversación por las diferentes emisoras del sistema pudiéndolas seleccionar en modo emisión - recepción o sólo recepción.
- Posibilidad de actuar con PTT virtual de la pantalla.
- Visualiza el estado de un determinado teléfono o emisora en el resto de las consolas.

Selección del canal o línea de teléfono



En la parte izquierda de la pantalla de la consola se muestra un panel de selección de la línea de teléfono y la emisora por las que se va a operar.

El estado y la función de cada canal se muestra en diferentes colores.

Las llamadas entrantes y la señal de conversación emiten avisos visuales y sonoros, definible por el usuario. Se puede configurar la selección de varios canales en modo escucha si fuera necesario.

Este panel de selección de línea o canal permanece siempre visible aunque estemos operando otras funciones de la consola, también se puede ocultar a voluntad del operador.



PTT virtual

En la parte inferior del panel de selección de canales, disponemos de la información de fecha y hora y de un botón virtual de PTT.



Este puede ser actuado de dos maneras: por pulsación, o de forma permanente hasta nueva orden.

El PTT virtual puede usarse en combinación con el PTT físico del micrófono de sobremesa.

Display de estado



Situado en la parte inferior de la pantalla de la consola hay un display dónde nos muestra el estado y eventos de los diferentes elementos y módulos del sistema.

Panel de Información de estados

Podemos saber en todo momento en que situación se encuentra cada canal en el resto de consolas del sistema: teléfono descolgado, emisora en recepción, emitiendo...

ALMACEN	SEGURIDAD	PARKING	CANAL 1	CANAL 2	CANAL 4	CANAL 12	CANAL 16
Consola	Descripción	Estado					
2	Consola 2	EN LINEA					
3	Consola 3	OFF					
4	Consola 4	SOLO RECEPCION					

Módulo de control de teléfono



Sobre el módulo de control de teléfono podemos efectuar, opcionalmente, operaciones avanzadas de telefonía:

- Encender / apagar el terminal.
- Control de Volumen.
- Llamada en espera.
- Grabar la conversación.

Módulo de control de emisora



Sobre el módulo de emisora podemos efectuar, opcionalmente, operaciones avanzadas de radio:

- Encender / apagar el terminal.
- Control de volumen.
- Cambio de canal y estado.
- PTT virtual.
- Grabar emisión y/o recepción.



VIDEO Y CIRCUITO CERRADO DE TELEVISIÓN



La consola de video nos permite efectuar operaciones sobre cámaras analógicas y digitales:

- Soporte de video vía TCP/IP.
- Soporte de video analógico.
- Control de matrices externas.
- Matriz virtual de video propia del sistema.

Módulo de control de cámara

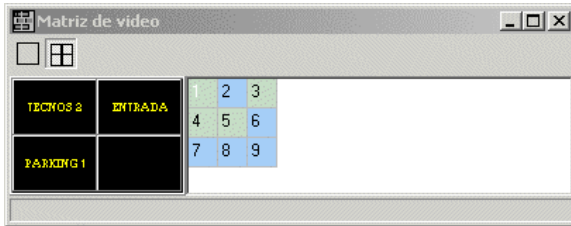


Nos permite efectuar operaciones avanzadas sobre cámaras de video, si la cámara está motorizada y permite estas prestaciones:

- Zoom.
- Foco.
- Movimiento horizontal y vertical.
- Pausa imagen.
- Grabación y alarmas.
- Interactuar con otros dispositivos: megafonía, iluminación, etc.



Monitorización externa del video y matrices virtuales



El panel de control de matriz de video permite configurar una matriz de monitores externos para mostrar video de las diferentes cámaras.

Podemos usar monitores normales de ordenador o monitores industriales de gran definición y formato.

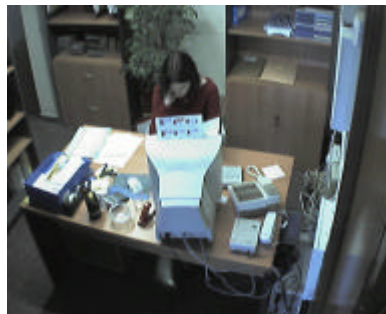
Cada monitor se puede configurar a pantalla completa o cuadrícula, de esta segunda forma veríamos hasta cuatro cámaras en un solo monitor.

Algunos ejemplos de monitores, matrices y matrices virtuales:

Monitor de video



Vista a pantalla completa



Monitor de video



Matriz virtual en un monitor



Matriz de monitores apilables

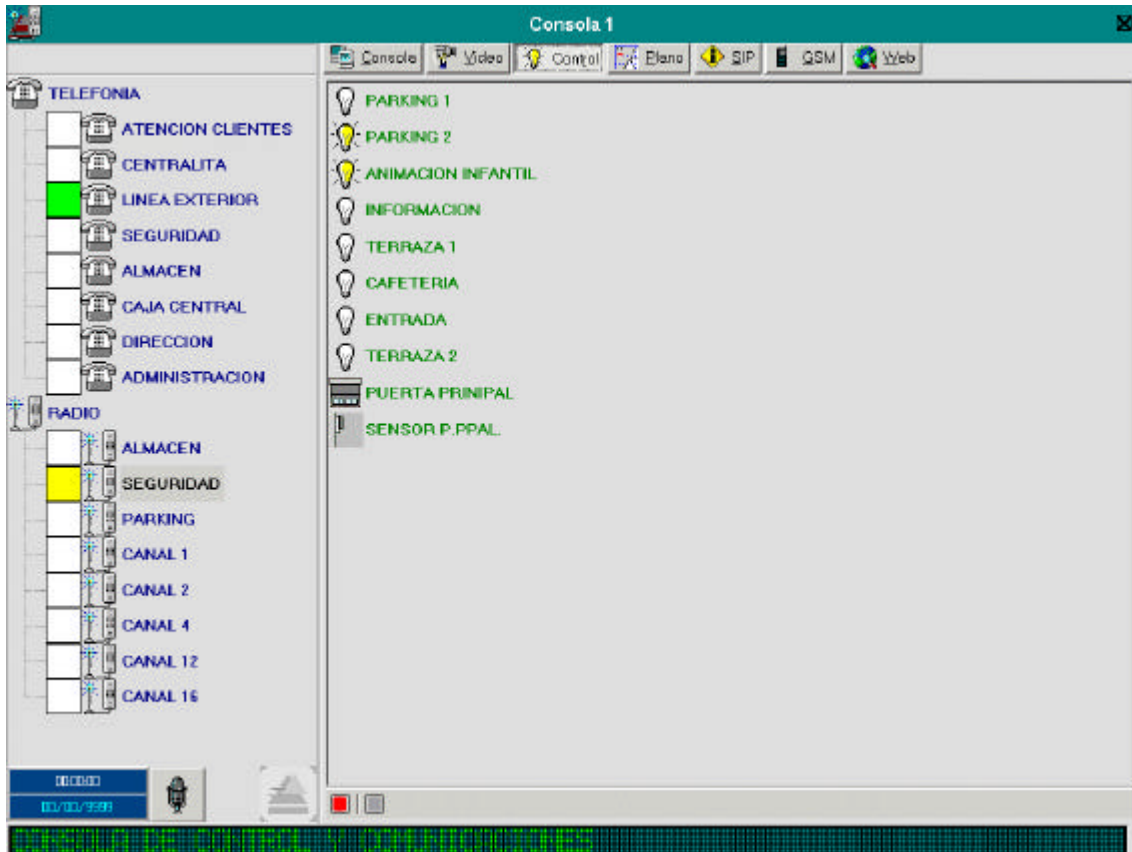


Imagen en monitores apilables





ILUMINACIÓN Y DISPOSITIVOS EXTERNOS



En la pantalla de control de dispositivos e iluminación podemos efectuar las siguientes funciones:

- Visualizar estado de la iluminación del sistema.
- Cambiar estados de luces y otros dispositivos.
- Apertura y cierre de puertas y ventanas.
- Control de persianas.
- Sensores de rotura de lunas.
- Sensores de apertura de puertas.
- Sensores de presencia.

Este sistema se parametriza y se adapta a las necesidades cada instalación, pudiéndose incorporar, opcionalmente, otros dispositivos propios del cliente.

Los sensores de presencia, y en general, todos los dispositivos que impliquen SEGURIDAD, se incorporan como complemento de un sistema HOMOLOGADO de seguridad a contratar de forma independiente por el cliente, nunca sustituyen a este.



CONTROL VISUAL DE DISPOSITIVOS SOBRE PLANO



La pantalla de control de dispositivos hace posible manejar estos de forma visual sobre el plano de la instalación.

Podemos ubicar sobre el plano las diferentes cámaras, luces, sensores, puertas, persianas, etc y manejarlas desde esta interface de usuario.

Un ejemplo de actuación sobre plano:

En horario nocturno salta una alarma de intrusión provocada por un sensor determinado. Podemos acudir al plano, localizar ese sensor y ver que otros elementos tenemos en la zona.

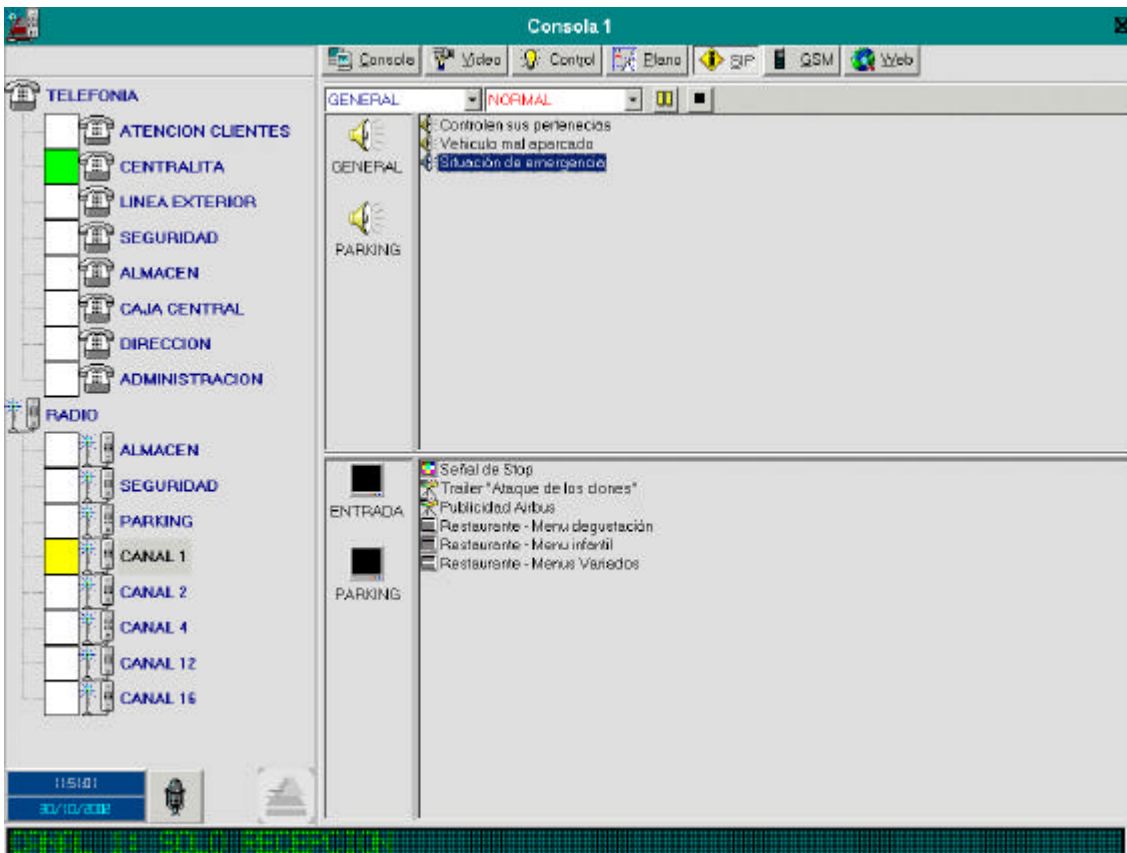
Imaginemos que se trata de un acceso y que sobre el plano vemos que podemos encender una luz y posteriormente activar la cámara que cubre esa zona.

Por la cámara podemos ver de quien se trata y si es una persona autorizada abrir la puerta de acceso a la zona.

Este sistema visual permite al operador saber todos los elementos de control localizados en una determinada zona de la instalación.



MEGAFONÍA Y SISTEMA DE INFORMACIÓN AL PÚBLICO (SIP)



Megafonia

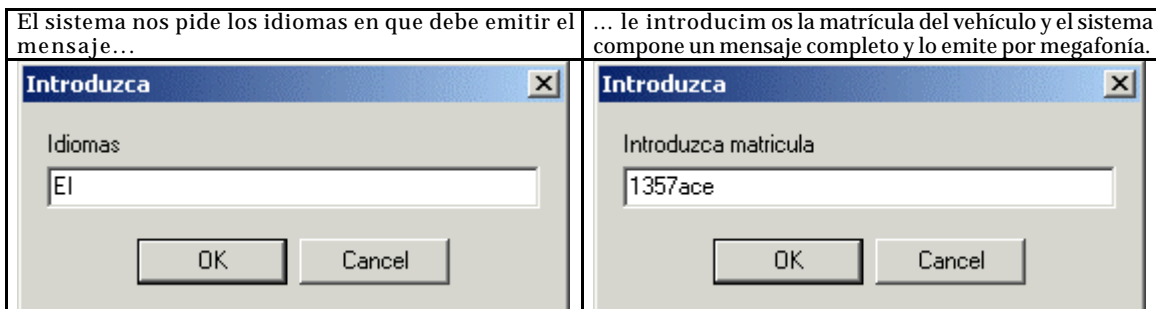
Desde el panel de megafonía podemos controlar los mensajes y secuencias de audio que queremos lanzar por las diferentes zonas de megafonía de la instalación.

Nuestra consola se adapta de manera fácil y sencilla a cualquier sistema de megafonía que el cliente pueda tener instalado.

La automatización de mensajes de megafonía se puede hacer a varios niveles y en varios idiomas e incluso pre-programar secuencias fijas o aleatorias de audio.

Un ejemplo:

Un vehículo está mal aparcado en el parking del recinto y queremos emitir un mensaje automático para que su propietario lo retire.





Monitores y Paneles Teleindicadores

Podemos también programar y controlar un sistema de información compuesto por monitores y paneles teleindicadores, de esta manera podemos mostrar información, estática o dinámica, allí donde se necesite.

Todas estas operaciones se realizan de manera sencilla mediante ratón, con la técnica de “arrastrar y soltar” pudiéndose programar y automatizar procesos lógicos o repetitivos.

Se puede integrar cualquier dispositivo de información según las necesidades del cliente.

Algunos ejemplos de monitorización de datos un Sistema de Información al Público desarrollado para el Aeropuertos y Estaciones de Pasajeros:

Información de vuelos | Información puerta embarque | Mostradores de facturación

Cl.	Vol	Dest	Huella	HuellaC	Por	Observació
Cl.	Flight	Destination	Subtime	Boarding	Gate	Remarks
Cl.	Vol	Destino	Huella	HuellaC	Por	Observaciones
AZ	685	MILAN	06:15	05:35	7	
IB	6323	MADRID	07:40	07:00	1	
AJX	2120	MALAGA	08:00	07:40	3	
IB	1343	BARCELONA	08:00	07:20	5	
IB	6327	MADRID	08:35	07:55	8	
IB	4150	LONDRES	08:45	08:05	4B	
UX	7291	PALMA	09:25	08:45	3	
IB	4458	PARIS	09:35	08:55	5	



Ejemplo de teleindicadores | Programa de control teleindicadores | Ejemplo de teleindicador

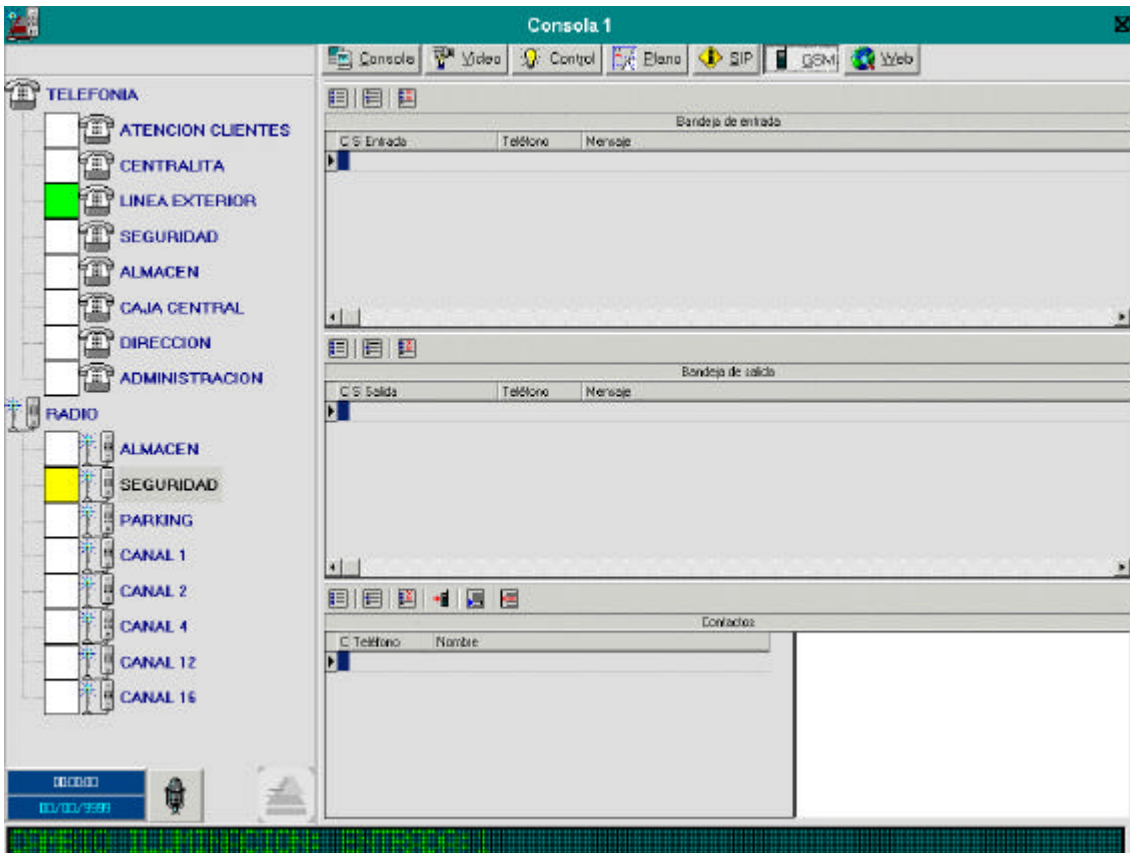


Cl.	Vol	Dest	Huella	HuellaC	Por	Observació
IB	1343	BARCELONA	08:00	07:20	5	
IB	6327	MADRID	08:35	07:55	8	
IB	4150	LONDRES	08:45	08:05	4B	
UX	7291	PALMA	09:25	08:45	3	
IB	4458	PARIS	09:35	08:55	5	





CONTROL GSM



El módulo de GSM permite el intercambio de mensajería SMS entre los operadores de la consola y teléfonos móviles.

Dispone de un listín de teléfonos para archivar los contactos de GSM.

Cada consola lleva un registro de entrada y otro de salida de mensajes SMS.

Es posible enviar SMS a la consola con comandos de control para activar y desactivar de forma remota: luces, megafonía, etc.

Ejemplo: el encargado del parking observa un vehículo mal aparcado y procede a enviar un SMS al terminal de la consola para que esta emita de manera automática el aviso de megafonía.

Mensaje: `ccc.mgf.mat.ei.0.0.m0542av`

Parámetro	Descripción
ccc	Prefijo del mensaje de control
mgf	Indica proceder con megafonía
mat	Código de mensaje. En este caso matrícula.
ei	Idiomas en que se emite. "ei" = Español - Inglés
0	Zona de megafonía. 0 = General.
0	Prioridad. 0 = Normal.
M0542av	Matrícula del vehículo mal estacionado.

Este SMS provocará que el servidor de megafonía envíe el mensaje de vehículo mal aparcado con la matrícula correspondiente.



WEB INTEGRADO



El operador dispone de un navegador de WEB integrado en el programa de la consola.

Permite navegar por Internet de forma libre o restringida y limitar el uso a aquellas páginas y direcciones relacionadas con el sistema.

También permite ejecutar aplicaciones desarrolladas para Internet / Intranet de forma embebida en la pantalla de la consola.



LA CONSOLA DE COMUNICACIONES

Configuración del servidor

Todo el equipo de control se aloja en configuraciones de Rack de 19" adaptados a las necesidades de cada cliente:



Este equipo será el encargado de controlar todos los dispositivos del sistema: Iluminación, video, sensores, teléfonos, emisoras de radio.

Algunos elementos, como por ejemplo: una torre de emisoras de radio, pueden ir ubicados en el mismo armario.



Consolas y Centros de Control

Contamos con empresas colaboradoras capaces de suministrar el mobiliario para consolas y centros de control adaptados a las necesidades y características de cada cliente.

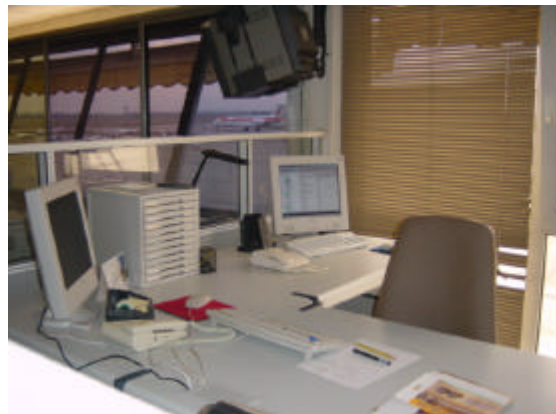
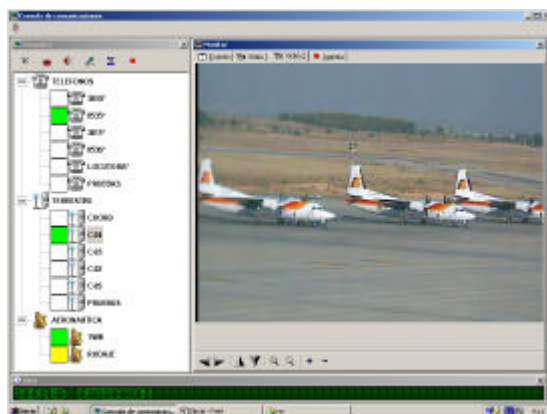
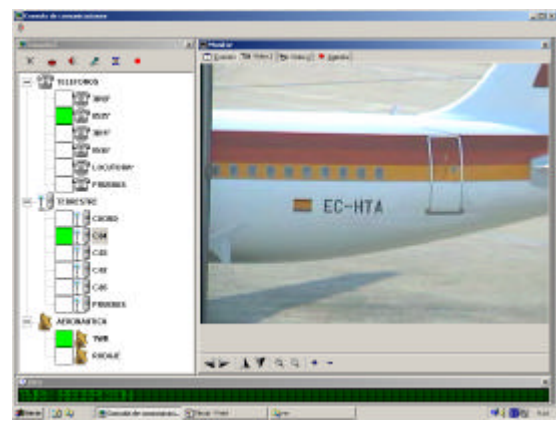
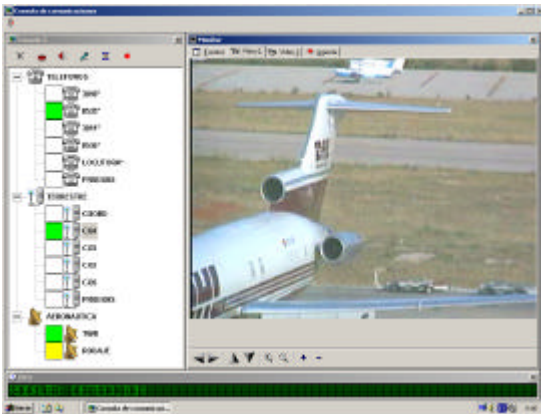




CONSOLAS ESPECIALIZADAS

Podemos adaptar nuestro sistema a sectores verticales especializados, tales como: Aeropuertos, Aeródromos, Náutica, Industrias, Centros Comerciales, Grandes Superficies, etc.

Un ejemplo de nuestra experiencia en este tipo de sectores, es la Consola de Comunicaciones especialmente diseñada para el Departamento de Operaciones del Aeropuerto de Valencia:





INFORMACIÓN ADICIONAL Y VENTAS

Si desea obtener más información sobre nuestro sistema y/o concertar una demostración real de funcionamiento puede ponerse en contacto con nosotros:

www.logicial.com

info@logicial.net